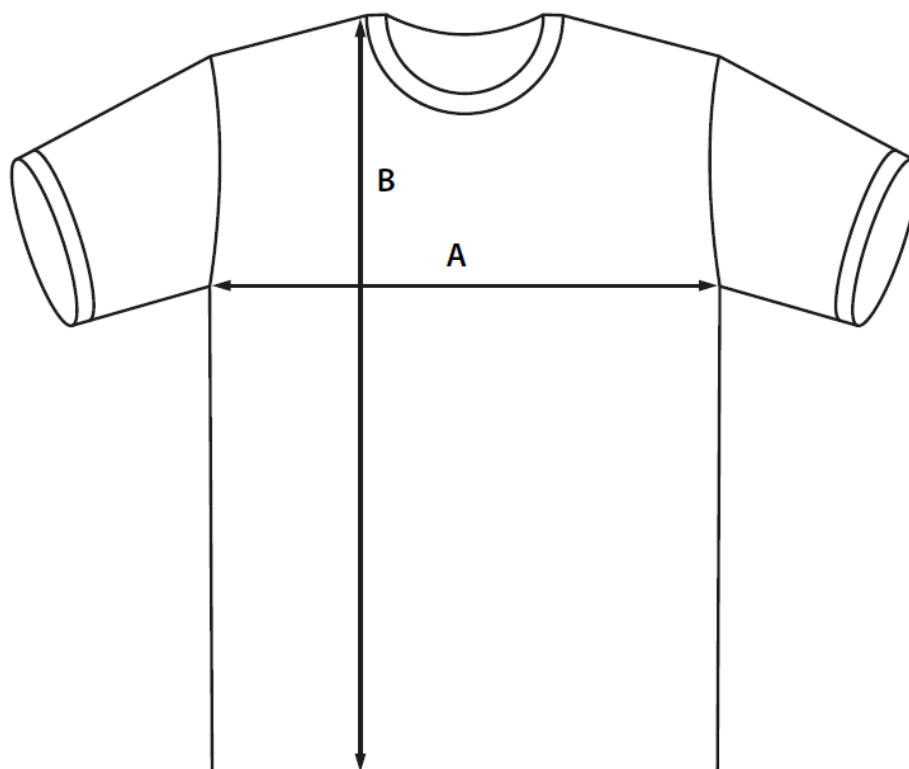


## Koszulka techniczna Festiwalu Biegowego



### **Męskie koszulki techniczne Festiwalu Biegowego:**

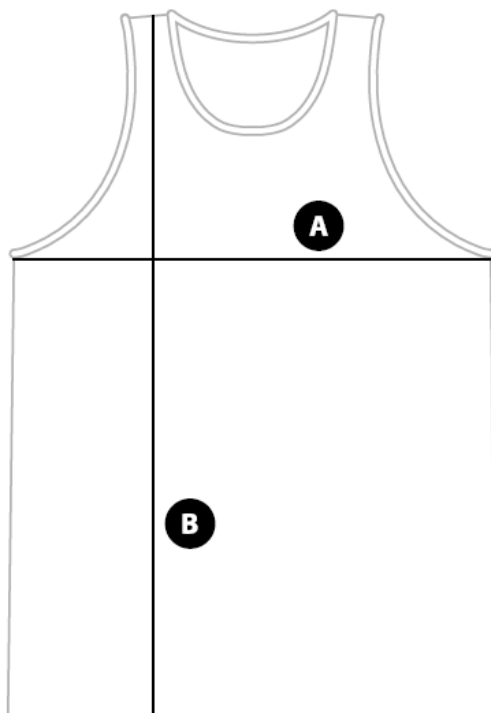
rozmiar S: szerokość (A) 52 cm / długość (B) 66 cm  
rozmiar M: szerokość (A) 54 cm / długość (B) 68 cm  
rozmiar L: szerokość (A) 56 cm / długość (B) 70 cm  
rozmiar XL: szerokość (A) 58 cm / długość (B) 72 cm  
rozmiar XXL: szerokość (A) 60 cm / długość (B) 74 cm

### **Damskie koszulki techniczne Festiwalu Biegowego:**

rozmiar XS: szerokość (A) 41 cm / długość (B) 58 cm  
rozmiar S: szerokość (A) 43 cm / długość (B) 60 cm  
rozmiar M: szerokość (A) 45 cm / długość (B) 62 cm  
rozmiar L: szerokość (A) 47 cm / długość (B) 64 cm  
rozmiar XL: szerokość (A) 49 cm / długość (B) 66 cm

Wymiary są orientacyjne, zawierają granicę tolerancji  $\pm 1,5$  cm

## Singlet startowy Festiwalu Biegowego



### Męskie singlety:

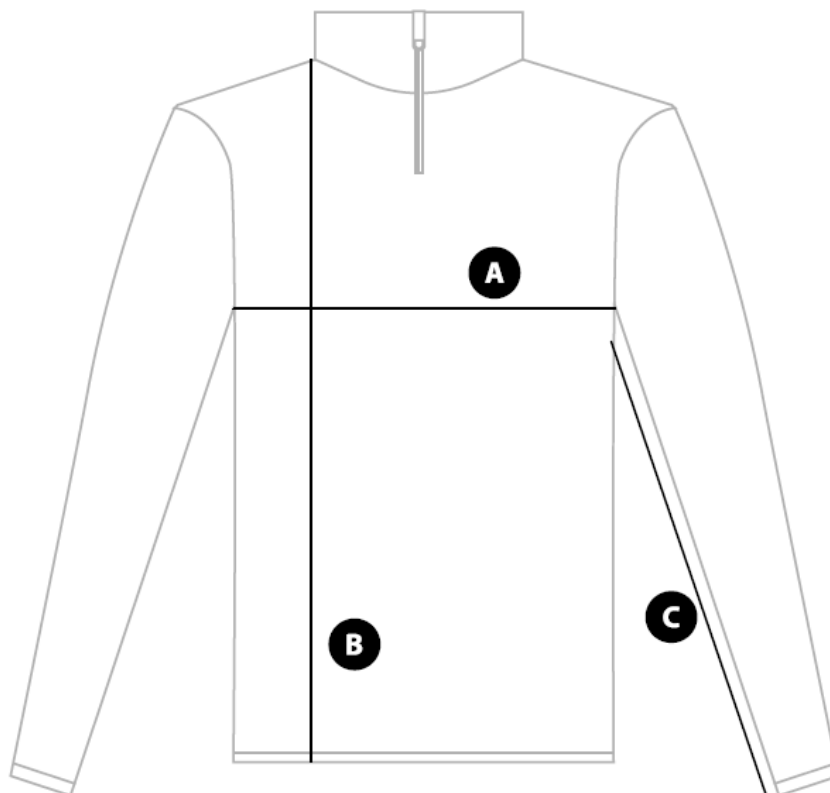
rozmiar S: szerokość (A) 45 cm / długość (B) 67 cm  
rozmiar M: szerokość (A) 47 cm / długość (B) 69 cm  
rozmiar L: szerokość (A) 49 cm / długość (B) 71 cm  
rozmiar XL: szerokość (A) 51 cm / długość (B) 73 cm  
rozmiar XXL: szerokość (A) 53 cm / długość (B) 75 cm

### Damskie singlety:

rozmiar XS: szerokość (A) 39 cm / długość (B) 59 cm  
rozmiar S: szerokość (A) 41 cm / długość (B) 61 cm  
rozmiar M: szerokość (A) 43 cm / długość (B) 63 cm  
rozmiar L: szerokość (A) 45 cm / długość (B) 65 cm  
rozmiar XL: szerokość (A) 47 cm / długość (B) 67 cm

Wymiary są orientacyjne, zawierają granicę tolerancji  $\pm 1,5$  cm

## Bluza techniczna half-zip Festiwalu Biegowego



### Męskie half-zipy:

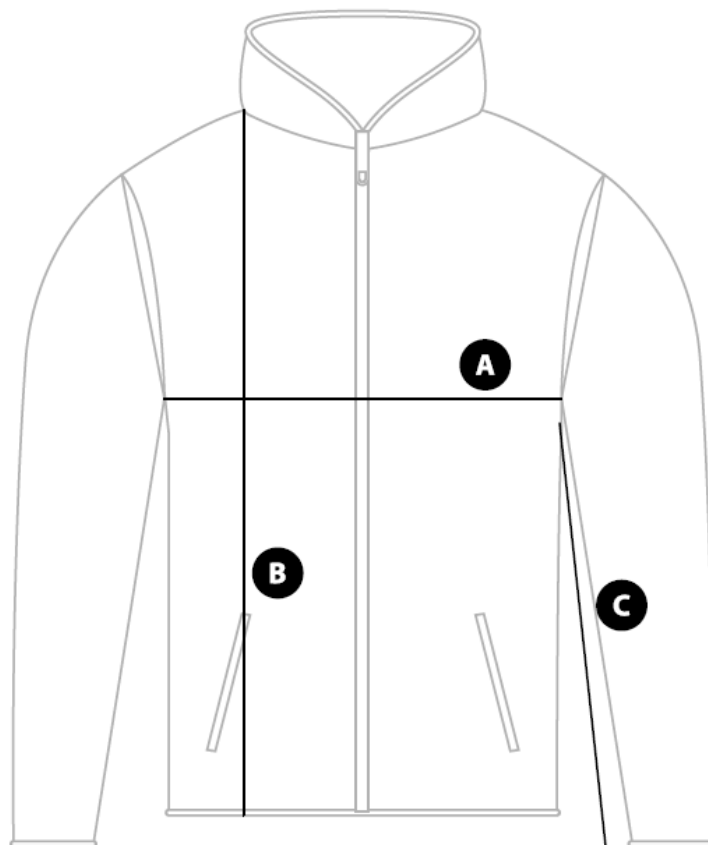
rozmiar S: szerokość (A) 47 cm / długość (B) 64 cm / długość wew. rękawa (C) 48 cm  
rozmiar M: szerokość (A) 50 cm / długość (B) 66 cm / długość wew. rękawa (C) 50 cm  
rozmiar L: szerokość (A) 54 cm / długość (B) 72 cm / długość wew. rękawa (C) 54 cm  
rozmiar XL: szerokość (A) 58 cm / długość (B) 76 cm / długość wew. rękawa (C) 58 cm  
rozmiar XXL: szerokość (A) 61 cm / długość (B) 78 cm / długość wew. rękawa (C) 60 cm

### Damskie half-zipy:

rozmiar XS: szerokość (A) 46 cm / długość (B) 62 cm / długość wew. rękawa (C) 46 cm  
rozmiar S: szerokość (A) 48 cm / długość (B) 64 cm / długość wew. rękawa (C) 48 cm  
rozmiar M: szerokość (A) 50 cm / długość (B) 66 cm / długość wew. rękawa (C) 50 cm  
rozmiar L: szerokość (A) 52 cm / długość (B) 68 cm / długość wew. rękawa (C) 51 cm  
rozmiar XL: szerokość (A) 54 cm / długość (B) 70 cm / długość wew. rękawa (C) 52 cm

Wymiary są orientacyjne, zawierają granicę tolerancji  $\pm 1,5$  cm

## Kurtka wiatrówka Festiwalu Biegowego



### Męskie kurtki:

rozmiar S: szerokość (A) 52 cm / długość (B) 67 cm / długość wew. rękawa (C) 50 cm  
rozmiar M: szerokość (A) 54 cm / długość (B) 69 cm / długość wew. rękawa (C) 52 cm  
rozmiar L: szerokość (A) 56 cm / długość (B) 71 cm / długość wew. rękawa (C) 54 cm  
rozmiar XL: szerokość (A) 58 cm / długość (B) 74 cm / długość wew. rękawa (C) 56 cm  
rozmiar XXL: szerokość (A) 60 cm / długość (B) 77 cm / długość wew. rękawa (C) 57 cm

### Damskie kurtki:

rozmiar XS: szerokość (A) 48 cm / długość (B) 62 cm / długość wew. rękawa (C) 48 cm  
rozmiar S: szerokość (A) 50 cm / długość (B) 64 cm / długość wew. rękawa (C) 49 cm  
rozmiar M: szerokość (A) 52 cm / długość (B) 66 cm / długość wew. rękawa (C) 50 cm  
rozmiar L: szerokość (A) 54 cm / długość (B) 68 cm / długość wew. rękawa (C) 51 cm  
rozmiar XL: szerokość (A) 56 cm / długość (B) 70 cm / długość wew. rękawa (C) 51 cm

Wymiary są orientacyjne, zawierają granicę tolerancji  $\pm 1,5$  cm